



BALANÇ

COMISSIÓ D'INFORMACIÓ I VIGILÀNCIA

Novembre 2023



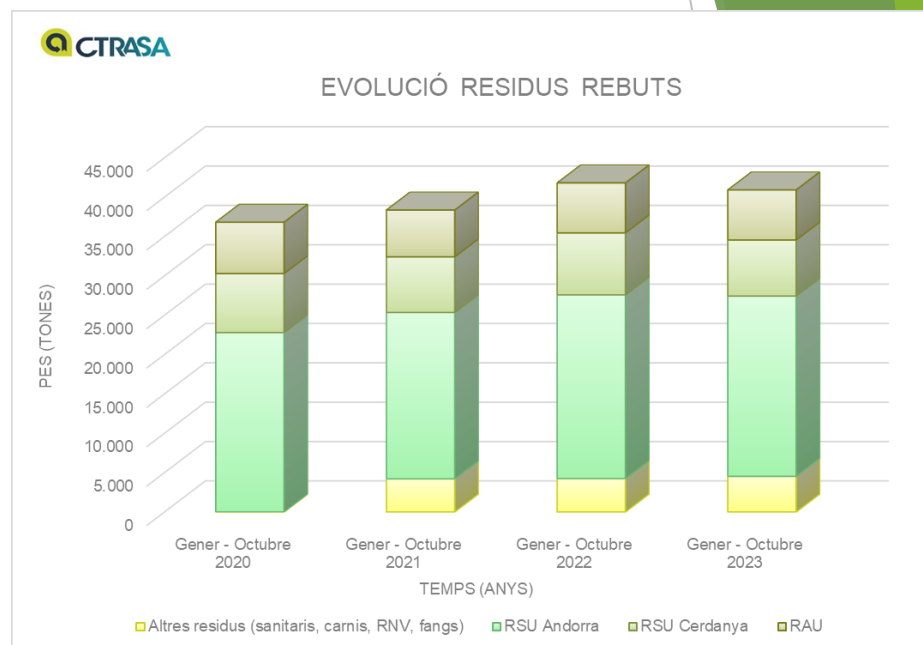
BALANÇ PLANTA

COMISSIÓ D'INFORMACIÓ I VIGILÀNCIA

Maig – Octubre 2023

RESIDUS REBUTS

Variació residus rebuts			
Període Residu (t)	Maig - Octubre 2022	Maig - Octubre 2023	Variació % període
Total residus rebuts	23.797,48	23.188,86	▼ -2,56%
Residus sòlids urbans (RSU)	13.230,44	12.941,08	▼ -2,19%
Importació	4.663,06	4.101,27	▼ -12,05%
Residus Assimilables Urbans (RAU)	3.458,56	3.392,18	▼ -1,92%
Altres (Aliments caducats (sanitat), biodegradables, alcohol, absorbents)	13,22	13,13	▼ -0,68%
Residus sanitaris	38,02	32,31	▼ -15,02%
Residus carnis	216,82	253,47	▲ 16,90%
Fangs humits	2.075,52	2.455,42	▲ 18,30%
Fangs secs	102,86	0,00	▼ -100,00%



Total residus rebuts: tendència a la baixa (-2,56 %)

La majoria dels residus rebuts són: RSU d'Andorra (55,8 %), RSU de la Cerdanya (17,7 %) i RAU (14,6 %)

ENERGIA PRODUÏDA

Producció energètica total

De maig a octubre del 2023:

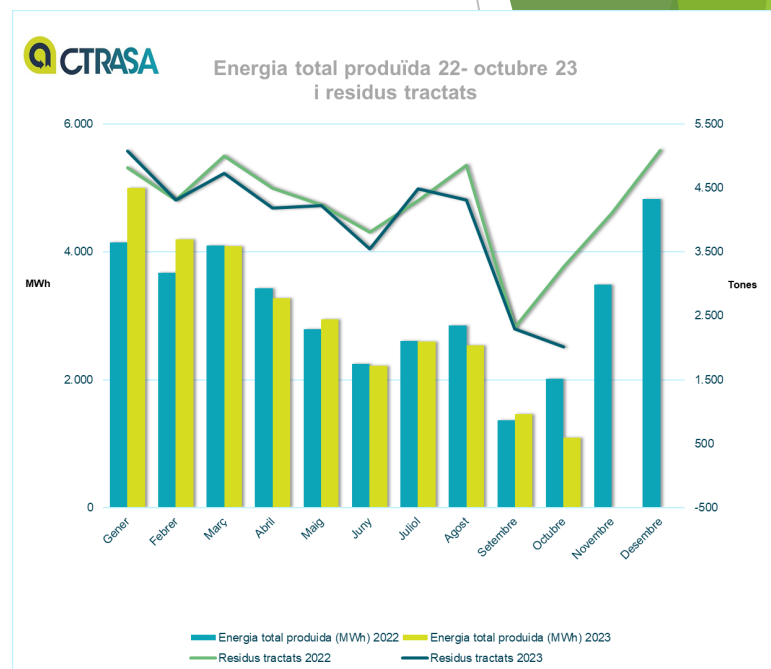
- ▶ energia total produïda és de 12.839 MWh, (-7 % respecte del mateix període de l'any anterior)
- ▶ rati d'energia produïda/t tractada és de 615 kwh/t (+1 %)

Electricitat venuda

7.488 MWh (-16 %)

Energia tèrmica venuda

2.764 MWh (+27 %)



FUNCIONAMENT

Aturada programada (dies):

Del 23 de juny al 27 → reparació corró 3

Del 15 de setembre al 20 d'octubre → grans manteniments

Aturades no programades (dies):

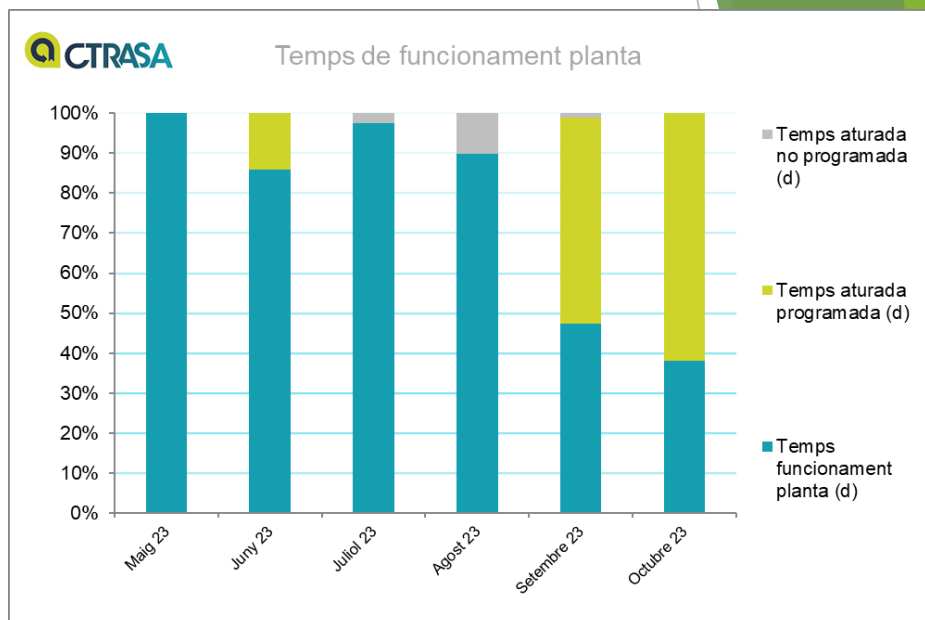
Juliol → 2 Aturades per defectes en sonda de temperatura, 1 bombes alimentàries i 1 per nivell molt alt del calderí

Del 28 Agost a l'1 de setembre → Aturada d'emergència per una punxada al vaporitzador 1 de la caldera

Disponibilitat de la planta

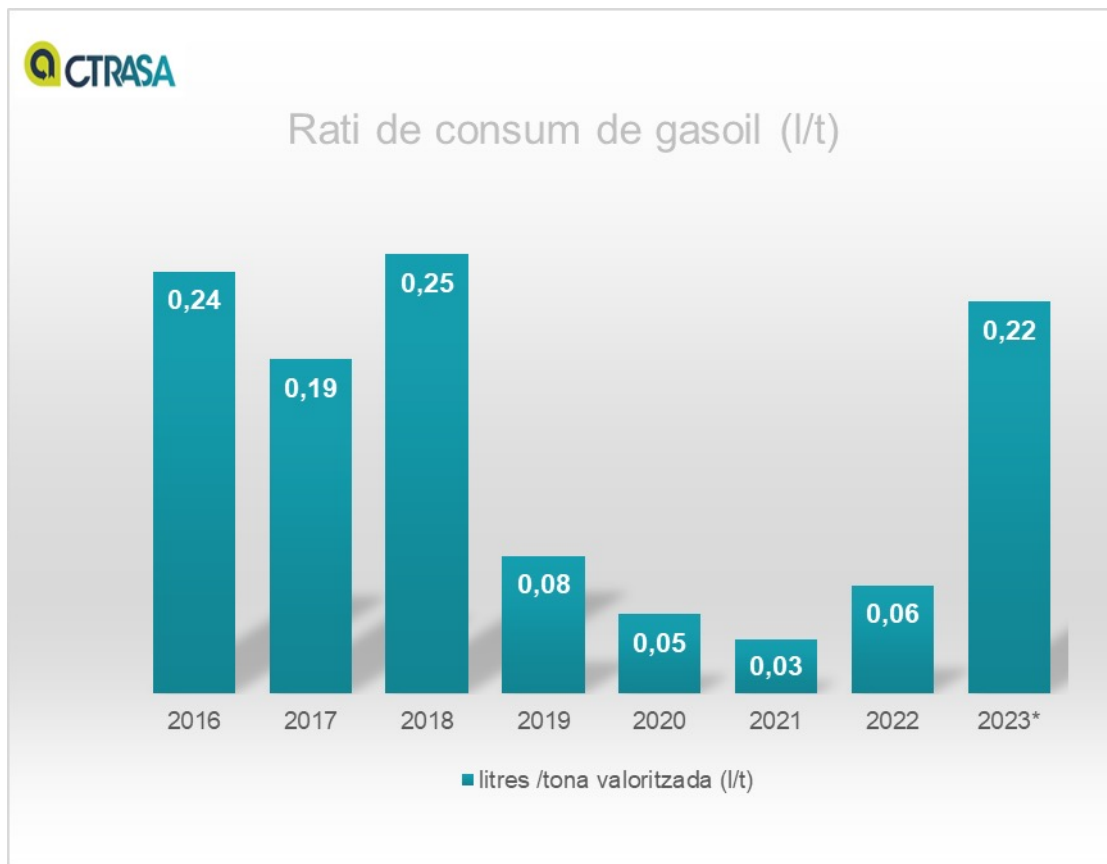
Període (maig – octubre 23) → 97,64%

2023 fins octubre → 98,81%



	Temps funcionament planta (d)	Temps aturada programada (d)	Temps aturada no programada (d)
Maig 23	31	0	0,0
Juny 23	26	4	0,0
Juliol 23	30	0	0,8
Agost 23	28	0	3,2
Setembre 23	14	15	0,4
Octubre 23	12	19	0,0

CONSUM DE GASOIL



Fins a l'octubre de 2023, el rati de consum de gasoil se situa en 0,22 l/t residu valoritzada

CONTROL ATMOSFÈRIC

SAM

El Sistema Automàtic de Mesura està constituït per analitzadors redundants que mesuren les concentracions en continu de 9 paràmetres i un mostrejador de dioxines, furans i policlorobifenils

CONTINU

HCl, HF, NO_x, SO₂, CO (10 minuts), COT, partícules, NH₃ i Hg

LLARG TERMINI

Dioxines i furans (PCDD/F) i policlorobifenils (PCB)

CONTROLS EXTERNS

Semestralment es realitzen campanyes de control de les emissions pels paràmetres mesurats en continu, semi-continu i metalls pesants.



CONTROL ATMOSFÈRIC

	Nous límits	Control	Maig	Juny	Juliol	Agost	Setembre	Octubre
Cabal de fums (Nm ³ /h)	-	Continu	37.252	36.110	40.880	42.373	48.797	42.823
Diòxid de sofre (mg/Nm ³)	40	Continu	33,28	33,07	33,46	30,40	31,25	34,77
Monòxid de carboni (mg/Nm ³)	50	Continu	8,60	11,90	7,93	5,76	10,18	14,27
Carboni orgànic total (mg/Nm ³)	10	Continu	0,19	0,18	0,27	0,38	0,66	0,62
Òxids de nitrògen (mg/Nm ³)	150	Continu	103,10	89,05	101,65	116,18	131,48	114,30
Àcid clorhídric (mg/Nm ³)	8	Continu	4,18	4,50	4,36	5,44	5,67	2,43
Partícules (mg/Nm ³)	5	Continu	0,33	0,37	0,54	0,57	0,45	0,36
O ₂ (%)	-	Continu	10,84	10,76	10,93	11,07	11,78	11,41
CO ₂ (%)	-	Continu	8,78	8,85	8,72	8,53	7,87	8,11
Aigua (%)	-	Continu	16,25	17,17	17,28	16,80	15,69	15,89
Àcid fluorhídric (mg/Nm ³)	<1	Continu	0,01	0,00	0,01	0,02	0,05	0,10
Amoniac (mg/Nm ³)	10	Continu	1,31	1,93	1,09	0,88	0,90	2,19
Mercuri (µg/Nm ³)	20	Continu	0,00	0,00	0,00	0,06	0,00	2,62
Cadmi + Tal·li (mg/Nm ³)	0,02	Semestral						
Altres metalls pesants (mg/Nm ³)	0,3	Semestral						
N ₂ O	-	Annual						
Benzo[a]pirè	-	Semestral						
	0,08							
Dioxines i furans (ng/Nm ³)	semicontinu i	Semestral						
Dioxines i furans + Policlorobinifils (PCB) similars a les dioxines (ng/Nm ³)	0,1 semicontinu i 0,08 puntual	Semicontinu						

Comptador 60 hores i 10 dies	Límit	Maig	Juny	Juliol	Agost	Setembre	Octubre
Temps d'ultrapassat (hores)	60 h/any	0:00	0:00	0:00	0:00	0:00	0:00
	contaminant ultrapassat						
Dies invalidats (dies)	10 dies invalidats/any	0	0	0	0	0	0
Ultrapassament VLE diari	contaminant ultrapassat		CO 24h (68 mg/Nm ³) insuficients mitjanes per dia vàlid				Hg 24h (29,45 µg/Nm ³)

CONTINU

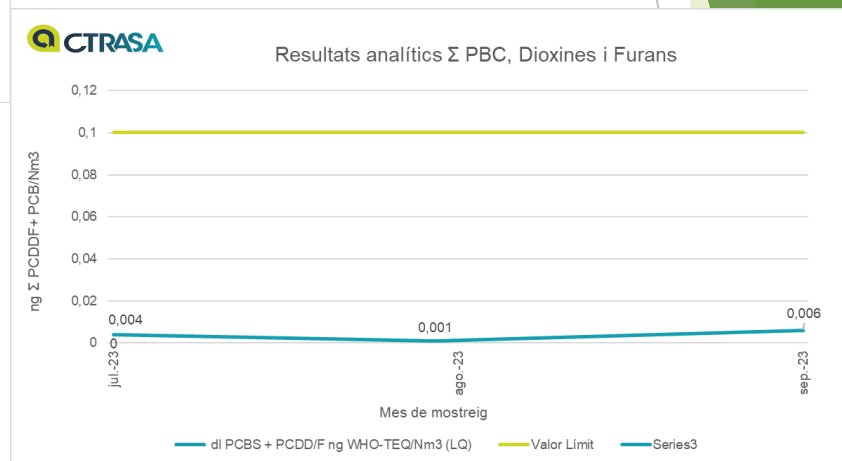
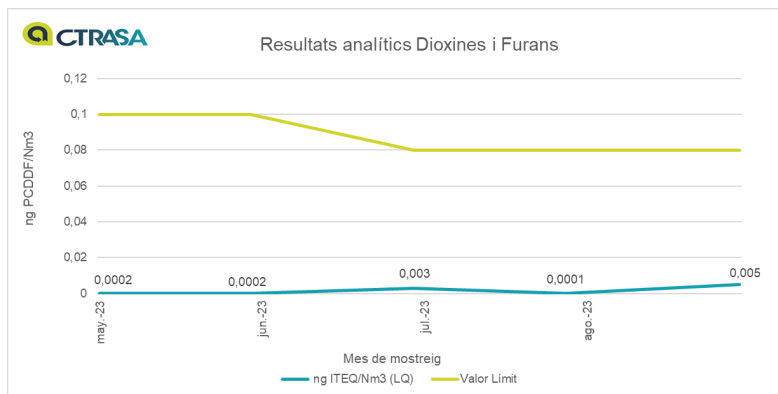
1 dia de Hg, 1 dia CO (irreal) i cap dia invalidat

PUNTUAL EXTERN

Campanya semestral realitzada per organisme extern certificat (DEKRA) → març correctes. Novembre pendants

CO	
Unitat	mg/Nm ³
VLE 10min Rang.	150
VLE Dia	50
00:10	5.8
00:20	11.4
00:30	5.8
00:40	6.1
00:50	17.0
01:00	12.9
01:10	140.3
01:20	344.9
01:30	Aturada
Max	344.9
Min	5.8
Mitj./Tot.	68.0
VLE 10min	00:10
VLE Dia	1

CONTROL ATMOSFÈRIC PCDDF i PCB



LLARG TERMINI

La concentració mitjana dels mostrejos realitzats és de 0,0017 ng PCDDF ITEQ/Nm³ (nou límit=0,08)

La concentració mitjana dels mostrejos realitzats és de 0,0036 ng Σ PCDDF+ PCB WHO TEQ/Nm³ (nou límit=0,1)

CONTROL AIGÜES

	RESULTATS ANALÍTICS AIGÜES MAIG-OCTUBRE 23		
	PLUVIALS	RESIDUALS	SUPERFICIALS (AIGÜES AVALL)
Nº de paràmetres analitzats/mostra	17	19	30
Nº de mostres analitzades	2	1	0
Paràmetre incomplet (nombre de vegades)	0	0	0

ULTRAPASSAMENTS

Cap ultrapassament registrat en les aigües

No s'ha pogut mostrejar el riu aigües avall ja que no discorre aigua pel mateix

RESIDUS DEL PROCÉS

Residus resultants de la valorització energètica				
MAIG-OCTUBRE 23	Tones generades	kg/t tractada	% residus tractats	Gestió
Escòries	2.633,76	126,16	12,62%	Planta de tractament: Maduració, estabilització, eliminació de metalls, trituració i barreja amb àrids. Valorització per ús en obra pública: base carreteres, anivellament terrenys, rebliments i restauració d'arees degradades
Cendres	540,52	25,89	2,59%	Planta de pretractament: estabilització i eliminació en abocador controlat de residus
Ferralla	268,78	12,87	1,29%	Gestor autoritzat: Classificació de metalls per posterior valorització

Totes les cendres han estat admeses als dipòsits de residus especials i totes les escòries han estat valoritzades al gestor de destí

ATURADA TÈCNICA

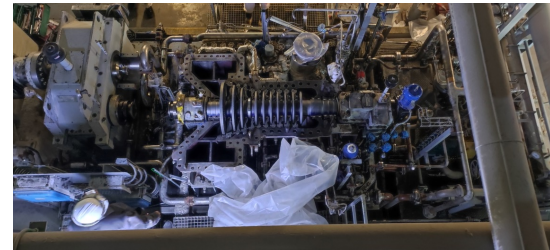
Del 15/09 al 20/10/23 → 43 empreses externes i 122 treballadors externs

PRINCIPALS TREBALLS:

- Renovació de 2 tolves sota filtre de mànigues. Altres 4 a 2/any (24-25)



- Revisió major de la turbina. Overhaul



- Revisió i canvi de micoms sala mitja tensió (reles de control)



ATURADA TÈCNICA

PRINCIPALS TREBALLS:

- Nou armari de comunicació analitzadors amb autòmat
- Nou analitzador en continu de gasos d'emissió MIRFT. Redundància HF
- Migració del sistema de control (SCADA) Servidors i Clients
- Renovació OPCs (comunicació WEX - SCADA)
- Nou quadre elèctric per la cadena d'aigua filtrada (Renovació part elèctrica i PLC de control)



ATURADA TÈCNICA

VALORACIÓ EXTERNA:



INDICADOR SST:

- 1 accident i 1 incident de treball durant el període

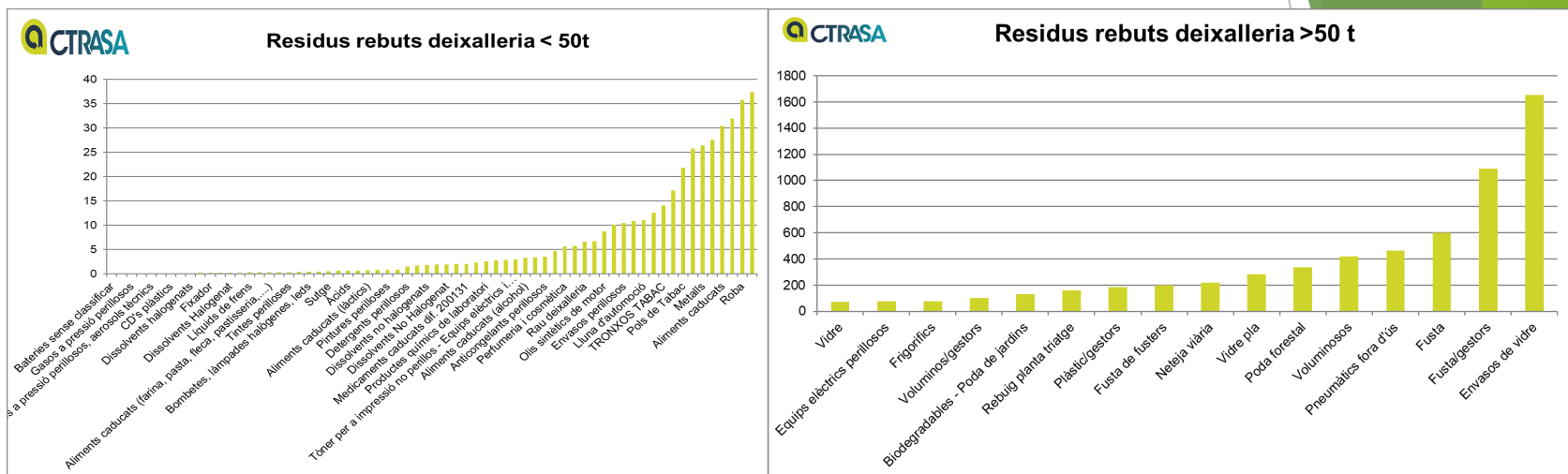


BALANÇ DEIXALLERIA

COMISSIÓ D'INFORMACIÓ I VIGILÀNCIA

Maig – Octubre 2023

RESIDUS REBUTS



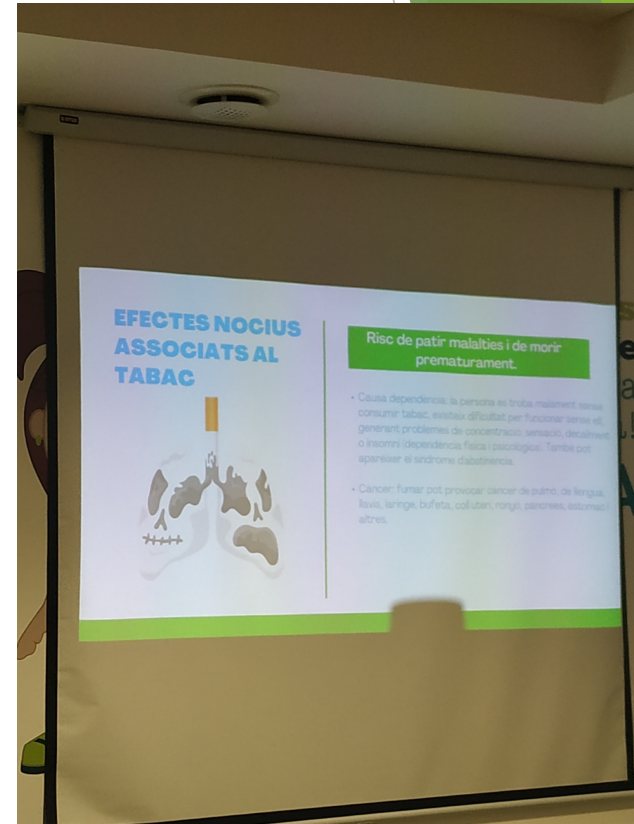
Variació residus rebuts			
Període Residu (t)	Maig - Octubre 2022	Maig - Octubre 2023	Variació % 2023/2022
Total residus rebuts	5.844,60	6.473,66	▲ 10,76%

Dels 82 residus que s'han gestionat a la Deixalleria, 16 representen el 94 % del total de tones rebudes

Variació del total de residus rebuts en comparació amb el mateix període de l'any anterior → tendència a l'alça (10,76 %)

JORNADES EMPRESA SALUDABLE

- ▶ Juny. Jornada de cohesió i sensibilització sobre el tabaquisme i les seves conseqüències



SISTEMA INTEGRAT DE GESTIÓ

14.001, 9.001, 45.001, 37.001 i 50.001

El maig es realitza l'auditoria externa de segon seguiment SIG amb Tuv Austria per avaluar el compliment Ambiental, de Seguretat, de Qualitat i Eficiència Energètica → NC menor de la ISO 14.001 a la deixalleria. Aquesta va ser analitzada i tancada en el període establert per l'empresa certificadora.



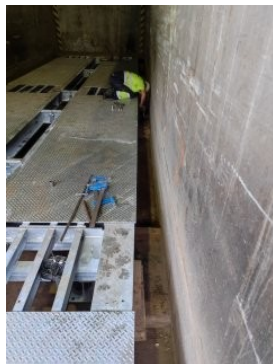
MILLORES

- ▶ Pàrquing sota cobert per càrrega de bicis elèctriques
- ▶ Nou cabalímetre residuals i millora instal·lació
- ▶ Porta corredissa a la plataforma de bales
- ▶ Ampliació de l'horari de la Deixalleria



MILLORES

- ▶ Renovació bàscula



- ▶ Renovació càmera frigorífica carnis

- ▶ Nou circuit de refrigeració
- ▶ Alarmes de fuga de gas i home a terra connectades amb sala de control (SCADA)
- ▶ Refrigerant 455a de categoria A2L (de les primeres instal·lacions fetes a amb aquest



menys contaminant)

- ▶ Nova palanca CASE 321 F



- ▶ Nova regidors d'electricitat per la mador



MILLORES

- ▶ Modificació vidre sala de control
- ▶ Automatització dels desenfumatges del Hall
- ▶ Instal·lació càmera termogràfica deixalleria i centre de transferència connectada a la central d'alarma
- ▶ Renovació sistema detecció incendis
- ▶ Substitució 3 portes tallafocs (carnis, sala sota turbina, porta accés passadís P -1)



Moltes gràcies!

